
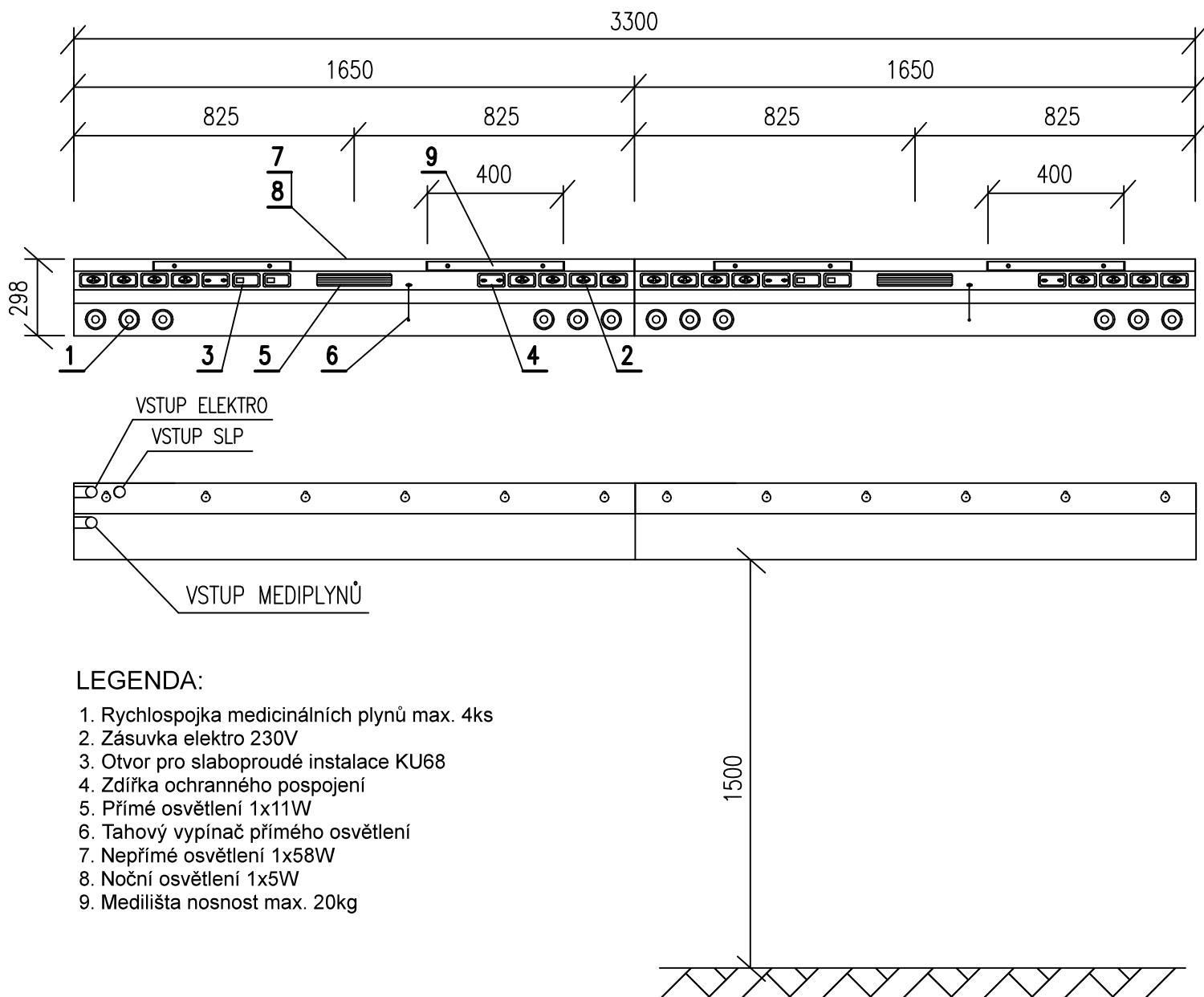


±0,000 = 263,15 m n.m.

Revize	Vypracoval	Popis revize	Datum

 PROJEKTOVÁNÍ ZDRAVOTNICKÉ VÝSTAVBY		Hlavní inženýr projektu: ING. LUDĚK TOMEK Vedoucí projektant zakázky: ING. PETRA VÁCLAVKOVÁ	Investor: Nemocnice Vyškov, příspěvková organizace Purkyňova 235/36, 682 01 Vyškov Tel: +420 517 315 111 www.nemvy.cz	
Profese: MED	Zpracovatel dílu: Ing. Zdeněk Kvapil Iletná 431, 460 01 Liberec Tel: +420 602 287 810 E-mail: tk_projekt@volny.cz		Autorizace:	
Odpovědný projektant:	Vypracoval:	Kontroloval:		
ING. ZDENĚK KVAPIL	Bc. ŠTĚPÁN KVAPIL	ING. ZDENĚK KVAPIL		
				
Akce: NEMOCNICE VYŠKOV, p.o. URGENTNÍ PŘÍJEM		Zakázkové číslo:	46 - 2021	Paré:
		Datum:	07 - 2022	
		Stupeň:	DPS	
Objekt:	URGENTNÍ PŘÍJEM	SO 01	Formát:	6 A4
Obsah: INSTALAČNÍ KOMPLEXY		Měřítko:	-	Číslo výkresu: D.1.01.4e-103



LEGENDA:

1. Rychlospojka medicinálních plynů max. 4ks
2. Zásuvka elektro 230V
3. Otvor pro slaboproudé instalace KU68
4. Zdířka ochranného pospojení
5. Přímé osvětlení 1x11W
6. Tahový vypínač přímého osvětlení
7. Nepřímé osvětlení 1x58W
8. Noční osvětlení 1x5W
9. Medilišta nosnost max. 20kg

Poznámky:

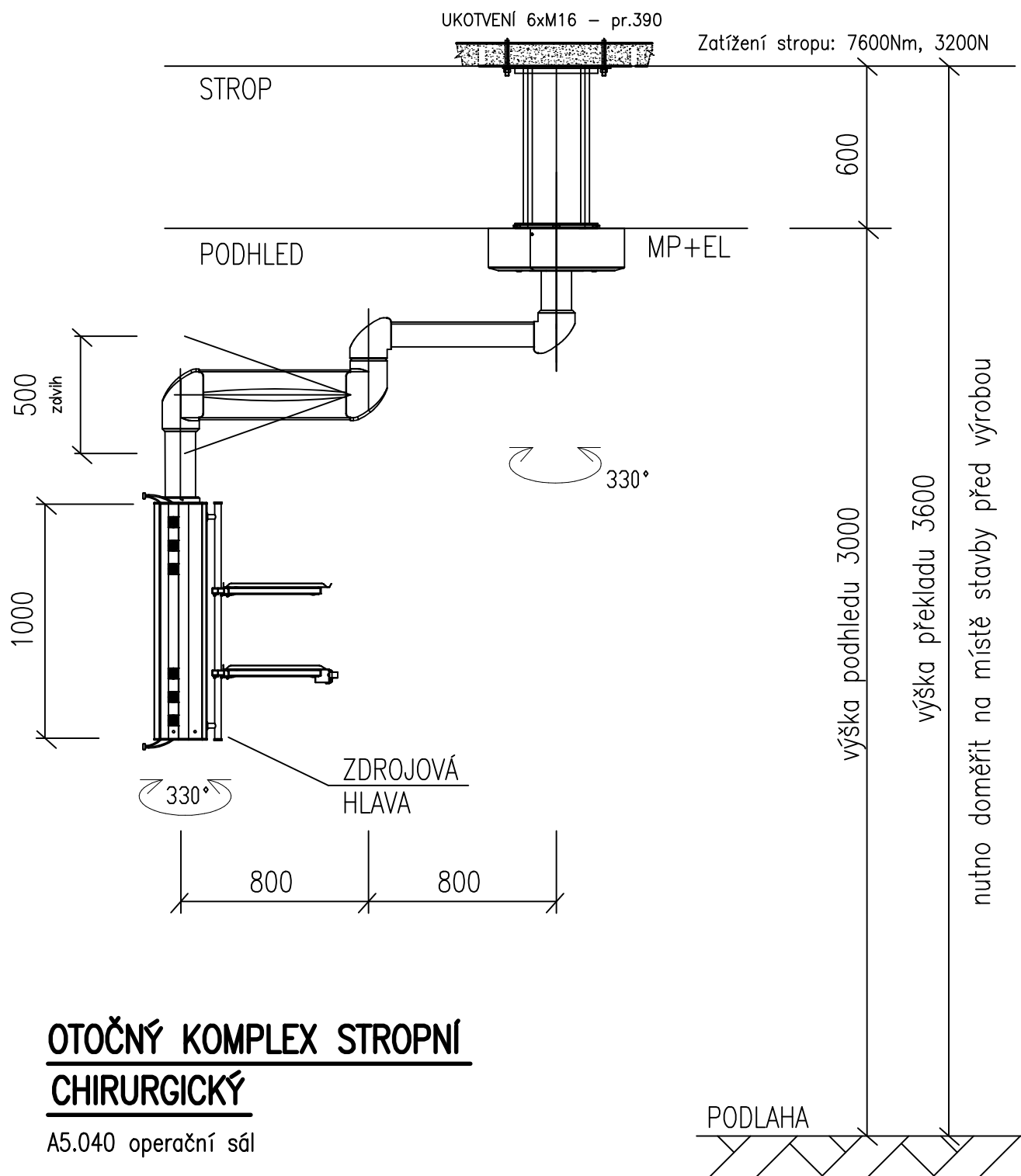
Konečné vybavení a provedení lůžkové rampy bude projednáno vybraným dodavatelem s investorem před zadáním do výroby.

LŮŽKOVÁ OSVĚTLOVACÍ RAMPA pro 2 lůžka

A5.021 izolační box

TECHNICKÉ VYBAVENÍ NA 1 LŮŽKO

POČET LŮŽEK/ KUSŮ	VSTUP vlevo/vpravo L/P	OSAZENÍ PLYNY POČET ODBĚROVÝCH MÍST				POČET EL. ZÁSUVK / POČET OKRUHŮ				ZDÍŘKY OCHRANNÉHO POSPOJ.	
		KYSLÍK	VZDUCH	PODTLAK	N2O	MDO	DO	ZIS	VDO	ABB	METRA
2/1	OL/1P	2	2	2	—	—	—	8/2	4/1	2x2	—
LAMPIČKA (samostat. přívod)	MEDILIŠTA 400mm	NOSIČ INFUZÍ NA MEDILIŠTU	VĚŠÁK	ZÁVĚSNÁ TYČ	POLICE NA MEDILIŠTU	PLENTA	SPOJENÍ SESTRA PACIENT příprava	DATOVÁ DVOJZÁS. 2RJ45	PŘÍMÉ OSVĚTLENÍ LŮŽKA Z RAMPY	NEPŘÍMÉ OSVĚTLENÍ Z RAMPY	NOČNÍ OSVĚTLENÍ OD DVEŘÍ
—	2	1	—	—	1	ANO	—	2	ANO	ANO	ANO

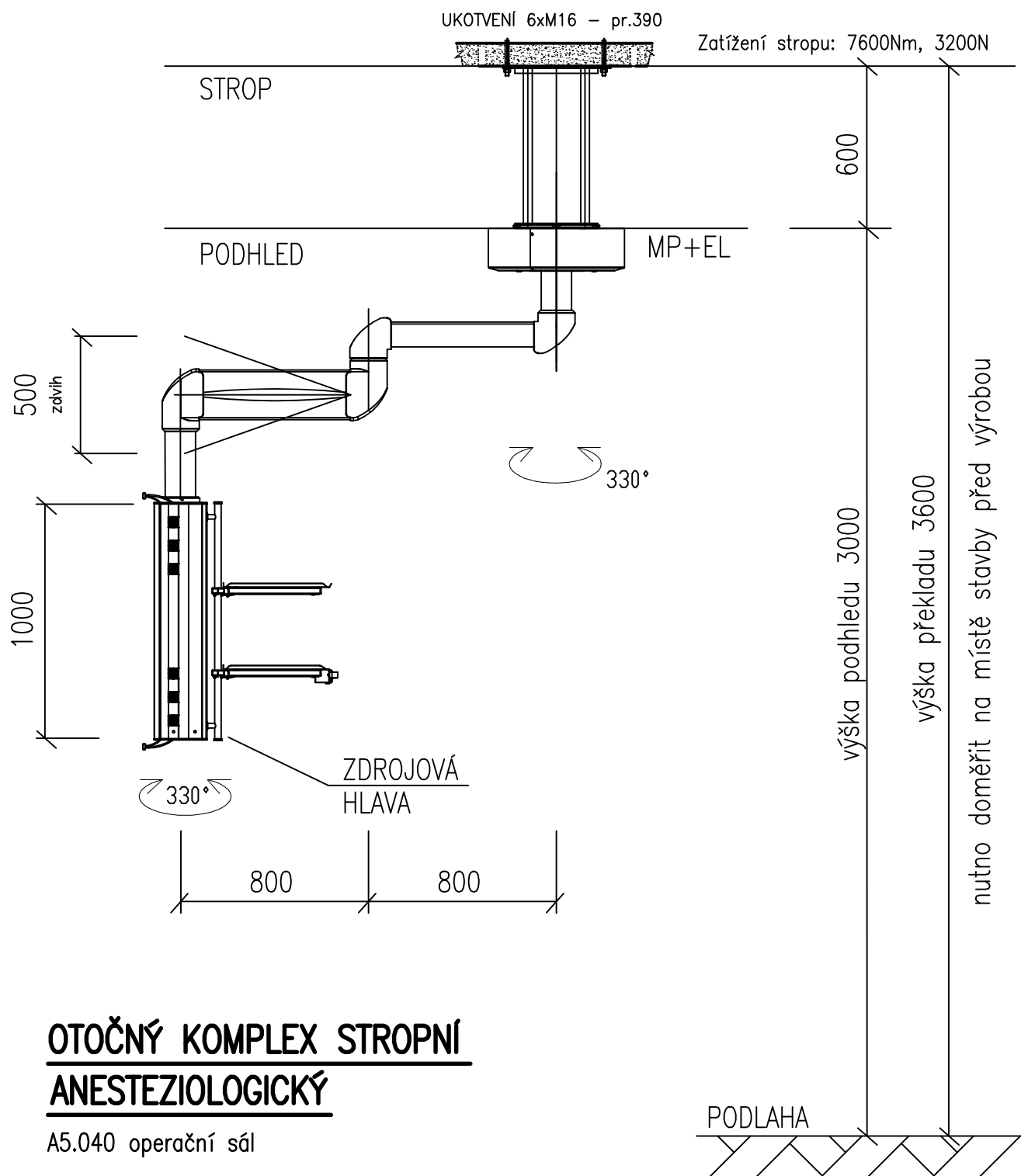


OTOČNÝ KOMPLEX STROPNÍ CHIRURGICKÝ

A5.040 operační sál

TECHNICKÉ VYBAVENÍ

POČET KUSŮ	OSAZENÍ PLYNY POČET ODBĚROVÝCH MÍST				POČET EL. ZÁSUVK / POČET OKRUHŮ				ZÁSUVKA OCHRAN. POSPŮJ. ABB	LAMPIČKA (samostat. přívod)
	KYSLÍK	VZDUCH	PODTLAK	N2O	MDO	DO	ZIS	VDO		
1	–	2	2	–	–	–	12/3	4/2	3x2	–
POHON NÁSTROJŮ	ODTAH ANEST. SMĚSÍ	ODTAH POHONU NÁSTROJŮ	MEZIKUS	MEDILIŠTA	POLICE	DRŽÁK PŘÍSLUŠ. NA MEDILIŠTU	TYČ	NOSIČ INFUZÍ	DATOVÁ DVOJZÁS. 2RJ45	ZÁSUVKA RTG NAPÁJENÁ Z DO
ANO	–	–	ANO	ANO	2	1	1	–	2	1



OTOČNÝ KOMPLEX STROPNÍ ANESTEZIOLOGICKÝ

A5.040 operační sál

TECHNICKÉ VYBAVENÍ

POČET KUSŮ	OSAZENÍ PLYNY POČET ODBĚROVÝCH MÍST				POČET EL. ZÁSUVK / POČET OKRUHŮ				ZÁSUVKA OCHRAN. POSPŮJ. ABB	LAMPIČKA (samostat. přívod)
	KYSLÍK	VZDUCH	PODTLAK	N2O	MDO	DO	ZIS	VDO		
1	2	2	2	1	–	–	8/2	4/2	4x2	–
POHON NÁSTROJŮ	ODTAH ANEST. SMĚSÍ	ODTAH POHONU NÁSTROJŮ	MEZIKUS	MEDILIŠTA	POLICE	DRŽÁK PŘÍSLUŠ. NA MEDILIŠTU	TYČ	NOSIČ INFUZÍ	DATOVÁ DVOJZÁS. 2RJ45	ZÁSUVKA RTG NAPÁJENÁ Z DO
–	ANO	–	ANO	ANO	2	1	1	1	2	–